

# Life Design Group®

Häde & Häde GbR

Business Coaching, Training & Consulting

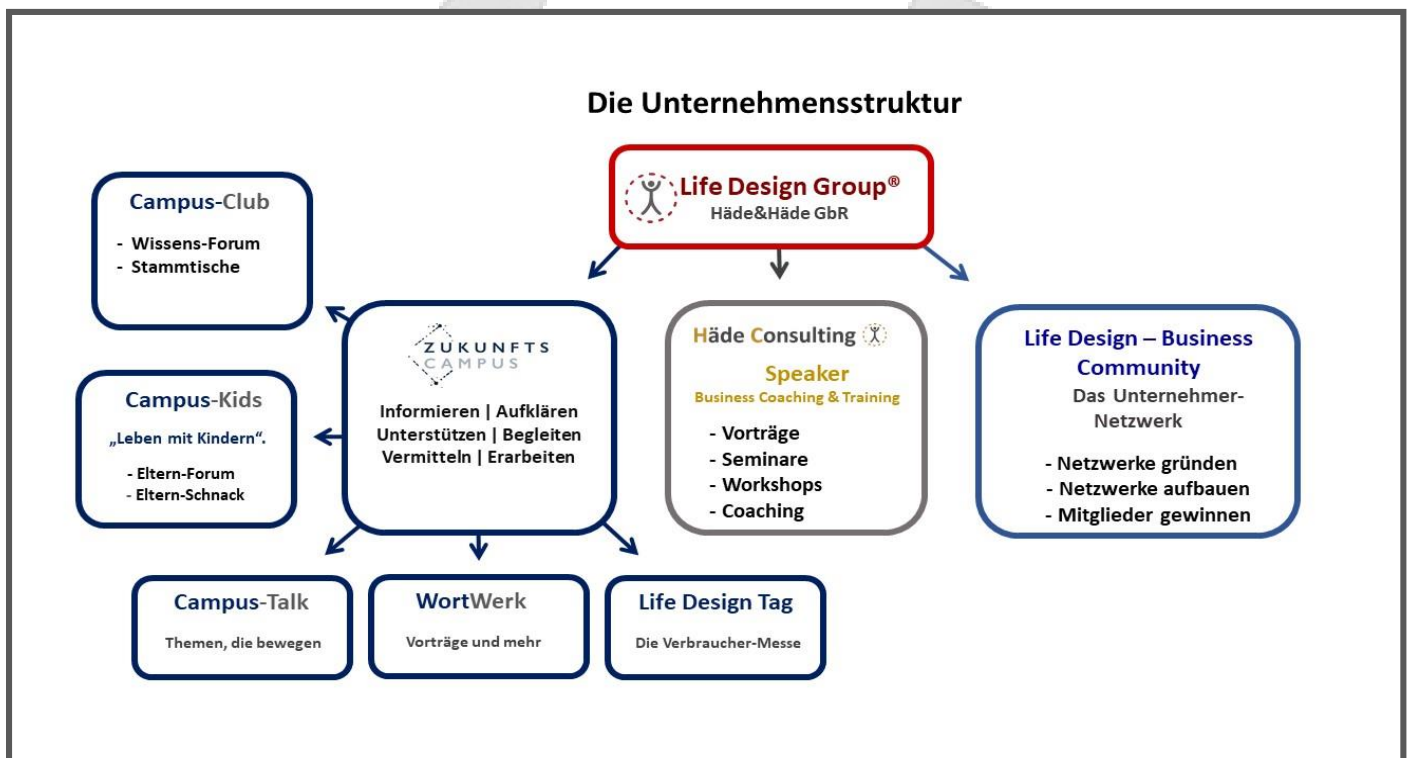
www.lifedesign-group.de



Wir schaffen M.E.H.R.-W.E.R.T.!

## Das Unternehmenskonzept:

Die **Life Design Group®** steht für unterschiedliche Ausrichtungen in den Bereichen persönliche, unternehmerische und wirtschaftliche Entwicklung, Weiterbildung und Netzwerkaufbau. Darüber hinaus führen wir gemeinnützige Veranstaltungen durch und unterstützen sozial und kulturell ausgerichtete Institutionen bei ihrer Arbeit.



Mit **Häde Consulting** ist es unser Ziel, vorhandene oder neue Ressourcen und Kompetenzen unserer Kunden auf- und auszubauen. Hierzu bieten wir Vorträge, Workshops und Seminare oder auch Einzel- sowie Gruppencoaching an. Ein weiterer Aspekt dieses Segmentes ist es, Unternehmen bei der Zielsetzung zu unterstützen und imagebildende Maßnahmen zu begleiten.

Ein wesentlicher Erfolgsfaktor für Unternehmen sind gute Beziehungen. Unsere **Life Design Business-Community** ist ein gut organisiertes und gemanagtes Unternehmernetzwerk, das Sie dabei unterstützt, Kontakte aufzubauen und zu pflegen. Darüber hinaus ist unser aktives Netzwerk imageaufbauend, umsatzfördernd und effektiv und somit eine starke Stütze für jedes Unternehmen.

Die Zukunft bringt große Veränderungen mit sich, sowohl persönlich und technisch als auch gesellschaftlich. Veränderungen gab es schon immer. Anders ist heute die Veränderungsgeschwindigkeit und die Komplexität. Die kommenden Zeiten bergen Risiken, bringen jedoch auch viele Chancen mit sich. Mit dem **ZUKUNFTS-Campus** bauen wir Brücken zwischen der Technologie und den Menschen und zwischen Tradition und Innovation.

Wir machen die Welt der Digitalisierung und Industrie 4.0 greifbar.

Wir klären auf, informieren und schaffen Möglichkeiten für den Praxistransfer.

Wir nehmen Angst vor dem Neuen und zeigen Chancen der Entwicklung.

In unserem **Campus-Club** finden alle Interessierte die Möglichkeit durch regelmäßigen Austausch mit Gleichgesinnten, gemeinsamen Veranstaltungen, dem Erlernen oder Vertiefen von Wissen und Fähigkeiten sich persönlich weiterzuentwickeln und Raum für aktives Mit-Machen.

Mit den **Campus-Kids** bieten wir allen Erziehungsberechtigten und Kindern bzw. Jugendlichen Unterstützung im Alltag an. Gemeinsam schaffen wir Kreativität, fördern Fähigkeiten sowie gelingende Kommunikation und helfen Stärken zu erkennen und auszubauen.

Wir unterstützen durch Zusatzangebote Kitas und Schulen, um den Nachwuchs auf die Themen der Zukunft vorzubereiten und Lernen interessant und nachhaltig zu gestalten.

Bildung geht uns alle an. Wir können es uns als Land nicht (mehr) leisten Ressourcen zu verschwenden und Talente nicht zu fördern.

Als Mitglied des **ZUKUNFTS-Campus e.V.** sorgen wir dafür, dass Lernen und Bildung nicht am Engagement oder am Geld scheitert und helfen, die Ziele des Vereins zu erreichen. Die Ziele sind z.B.:

- Aus- und Weiterbildung fördern, auch für sozial benachteiligte Menschen.  
(z.B. Kinder und Jugendliche aus sozial schwachen und bildungsfernen Familien, Menschen mit Behinderung, Menschen die nicht am sozial Leben teilnehmen können)
- Förderung und Unterstützung von Institutionen
  - Kindergärten
  - Schulen aller Art
  - Universitäten/FH
  - Hospizen etc.

Mehr zum Verein finden sie unter [www.campus-verein.de](http://www.campus-verein.de))

Wenn Ihnen unser Konzept gefällt, sprechen Sie uns an.

Gemeinsam finden wir Wege...

*Holger & Sabine Häde*

**Life Design Group®**

**Häde&Häde GbR**

Eugenstr. 1a

42897 Remscheid

Tel.: 02191 963021

Fax: 02191 963053

Mobil: 0160 5809469

[mail@lifedesign-group.de](mailto:mail@lifedesign-group.de)

[www.lifedesign-group.de](http://www.lifedesign-group.de)

[www.zukunfts-campus.de](http://www.zukunfts-campus.de)

[www.holger-haede.de](http://www.holger-haede.de)

[www.lifedesign-community.de](http://www.lifedesign-community.de)

[www.haede-consulting.de](http://www.haede-consulting.de)